

Cette semaine, au collège, nous faisons l'exercice « Alerte inondation »

Les consignes sont : - Rester dans la salle si elle se trouve au 1er étage  
 OU - Regagner dans le calme les zones de mise en sécurité prévues =  
 CDI, haut de l'auditorium

**Consigne :** En utilisant les documents, vous expliquerez pourquoi à St Zacharie nous faisons ce type d'exercice. Vous présenterez les moyens pour se protéger du risque inondation.

**Document 1 :** Bassin versant de l'Huveaune.

L'Huveaune est un fleuve qui prend sa source dans le massif de la Ste Baume et se jette dans la mer méditerranée à Marseille.

Le [ ]

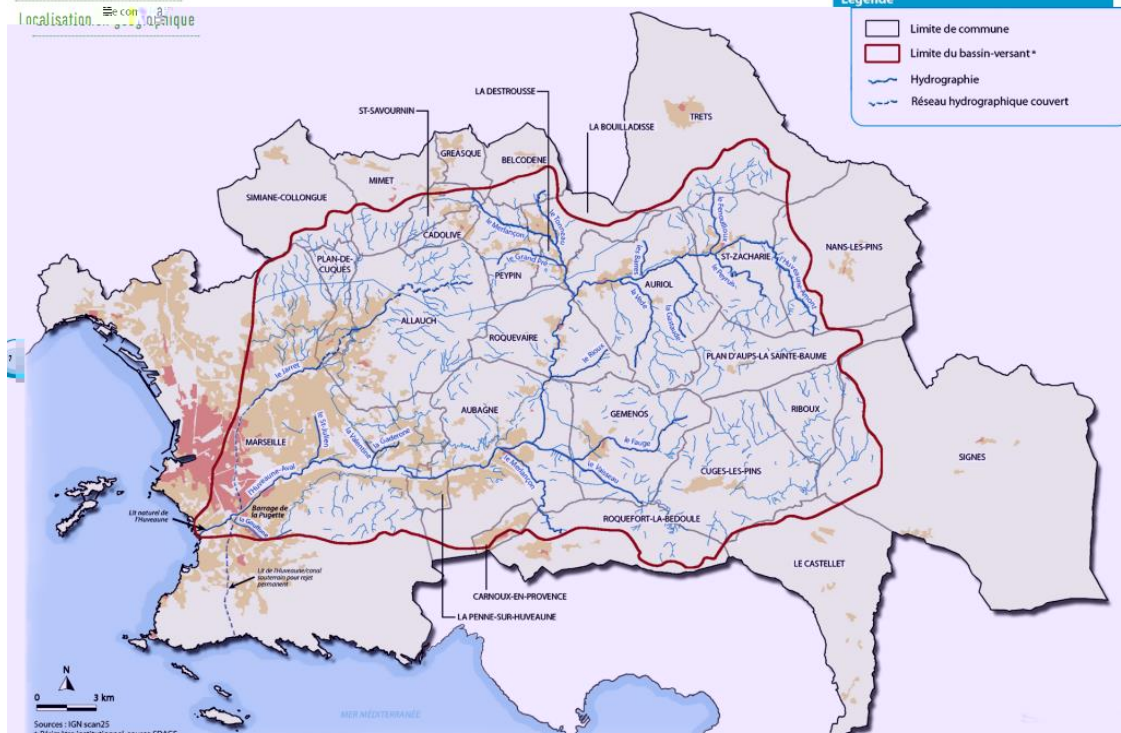


## Bassin versant de l'Huveaune

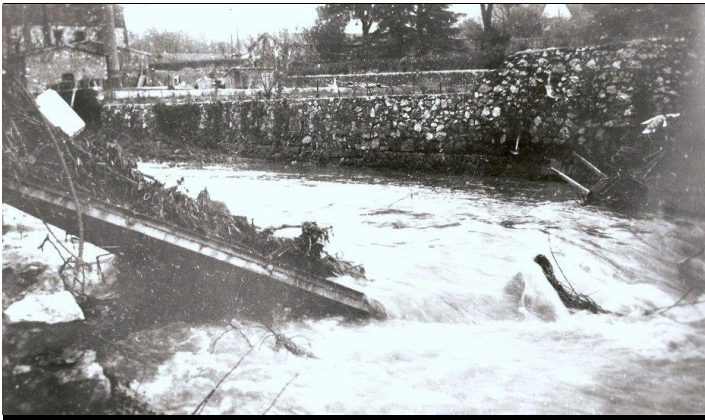
Localisation

### Légende

- Limite de commune
- Limite du bassin-versant\*
- ~ Hydrographie
- ~ Réseau hydrographique couvert



**Document 2 :** Le 11 novembre 1935, à Auriol, une **crue** exceptionnelle a lieu. L'Huveaune sort de son lit en inondant les zones autour. Le pont de l'Arénier fut déplacé et en partie emporté par la force des eaux. Deux ans plus tard, sa reconstruction est achevée. En 1892, 1935, 1960 et 1978 d'importantes crues se sont produites à Auriol.



le 11/11/1935

Source : [www.histoire-patrimoine-hm](http://www.histoire-patrimoine-hm)

Une **crue** correspond à une augmentation rapide et temporaire du débit d'un cours d'eau. En fonction de son intensité, la crue peut être contenue dans le lit mineur au contraire s'épandre dans son lit majeur.

Une **inondation** désigne un recouvrement d'eau qui déborde du lit mineur ou qui arrive des éléments hauts.

Les conséquences :

- Mise en danger des populations
- Interruption des croutes
- Dommage aux biens
- Erosion transport de matériaux solides

**Document 3 :** des aménagements pour protéger et limiter le risque



Mise en place de plantations le long des berges pour retenir l'eau



Cuvelage des berges de l'Huveaune à Auriol

Photos personnelles

**Compétence :** Lire et exploiter des documents

j'ai relevé un argument qui montre que l'huveaune présente un risque inondation

j'ai relevé 2 arguments ainsi que les risques pour la population

j'ai relevé des moyens de se protéger et de limiter le risque